

## Informations clés



Structure porteuse: Parc naturel régional



ETP dédié à l'animation PSE: 0,9 - internalisation de l'animation technique



OTEX principal: Grande culture (zone Nord) et Polyculture-élevage (zone Sud)



Surface de territoire PSE: 30 km<sup>2</sup> soit 1,7% de la superficie du territoire de la structure porteuse



Densité médiane de haie : 65 ml/ha (zone Nord) et 123 ml/ha (zone Sud) - Territoire moyennement poussant



Nombre d'agriculteurs dans le PSE : 28 dont 100% engagés dans le Label Haie



Date signature 1<sup>er</sup> contrat : fin 2021



Système indicateurs: Unique sur la haie

## 1. Objectif de la démarche PSE

Enjeux :

- Préservation de la ressource en eau
- Changement climatique
- Préservation de la biodiversité

### Indicateurs de pratiques

Volet I - Gestion des structures paysagères

Gestion durable du bocage avec le Label Haie + Bonus collectif

Services écosystémiques rendus

### Bénéfices

Protection de la ressource en eau

Lutte contre l'infiltration des produits agro-phytopharmaceutiques

Préservation et restauration des habitats écologiques

Lutte contre l'érosion

## Focus haie

Pour intégrer ce PSE, les fermes doivent avoir une densité de haies d'au moins 36 ml de haies/ha. La note, de 0 à 1, et donc la rémunération, varie selon la densité de haie sur la ferme.

## Zoom bonus collectif

Éligibilité :

- Surface < 60ha,
- Avoir la note maximale
- Être sur le territoire Pays d'Azay-le-Ferron ou Pays Blancois

Permet de valoriser les exploitations de petite taille, qui sont pénalisées par le mode de rémunération à la surface du PSE. Si une ferme est éligible au bonus collectif, alors la rémunération double.

## Le territoire

28 PSE engagés pour 5 an, sur 4 territoires :

1. Pays d'Azay-le-Ferron ) > 36 ml/ha
2. Pays Blancois ) 3,6 km de haies pour 100 ha de SAU
3. Queue de Brenne ) > 104 ml/ha
4. Boischaud Sud ) 10,4 km de haies pour 100ha de SAU

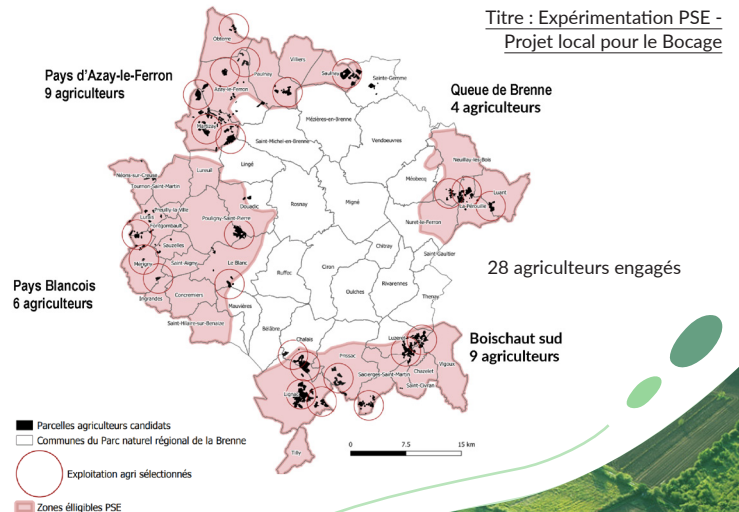
Le parc a intégré le territoire de Boischaud Sud dans le PSE afin de récompenser les agriculteur-trice-s qui ont préservé leurs haies. Ce territoire sera moteur dans la construction et le développement de filières de valorisation des haies. »

Territoire moteur sur la plantation de haie avec la mise en place de plusieurs dispositifs :

- Action autour de la plantation avec "l'Opération Bouchure" : commande d'achat groupé de plants pour les agriculteur-trice-s, collectivités et particuliers du territoire du Parc.
- Des actions axées sur la plantation et très peu sur la gestion et la valorisation.

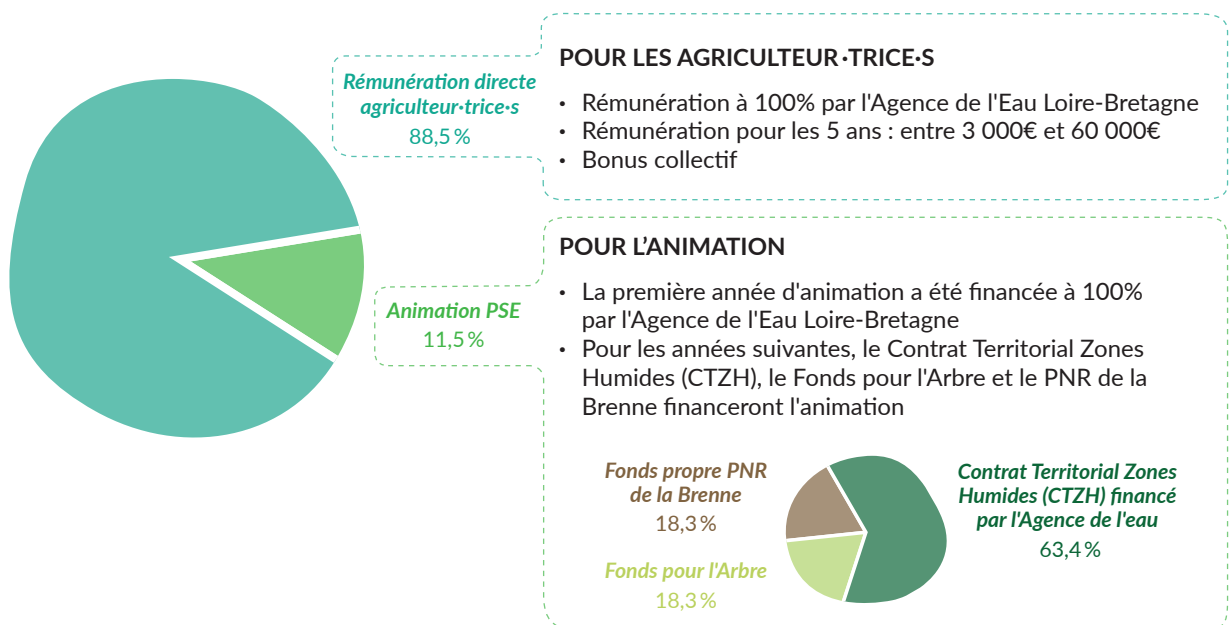
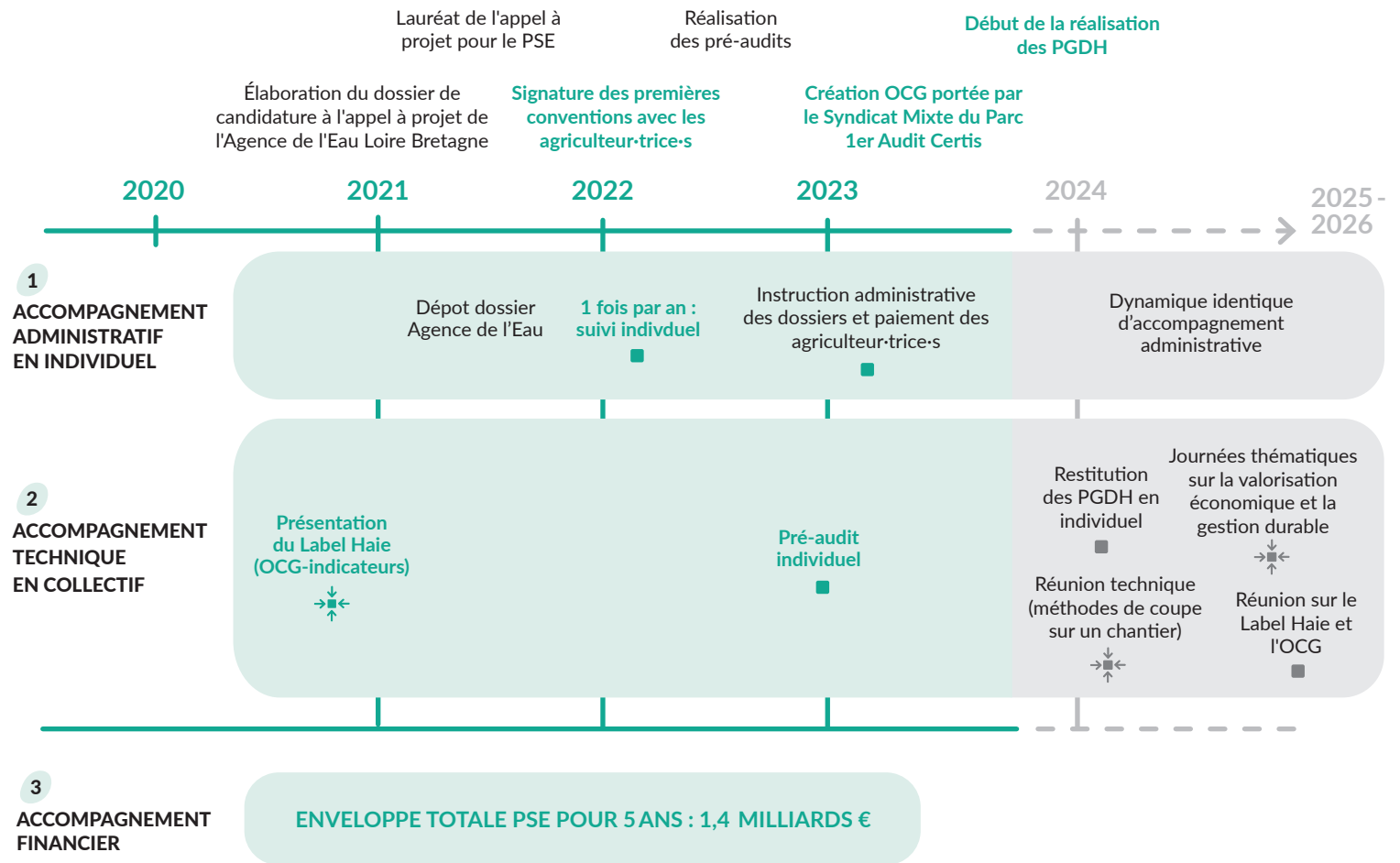
## La prise en compte de la haie sur le territoire

Le parc est un territoire hétérogène avec des problématiques et des atouts multiples liés aux haies. Au Nord, il y a une faible densité de haies et elles sont dégradées par un entretien d'emprise excessif. Au Sud, à l'inverse, il y a beaucoup de haies vieillissantes car elles ne sont pas gérées. Il n'y a pas encore de filières de valorisations des haies. »



## 2. Mise en oeuvre du dispositif PSE - HAIE

■ Action réalisée en interne    ↗ ↘ ↙ ↚ Action réalisée avec des partenaires



Grille de notation "faible densité: Pays d'Azay, Pays blancs et Queue de Brenne

NON éligible

Médiane

Densité de haies (ml/ha SAU)	<36	36	41	46	51	56	61	66	71	76	81
Note PSE	0	0,1	0,2	0,3	0,4	0,5	0,6	0,7	0,8	0,9	1

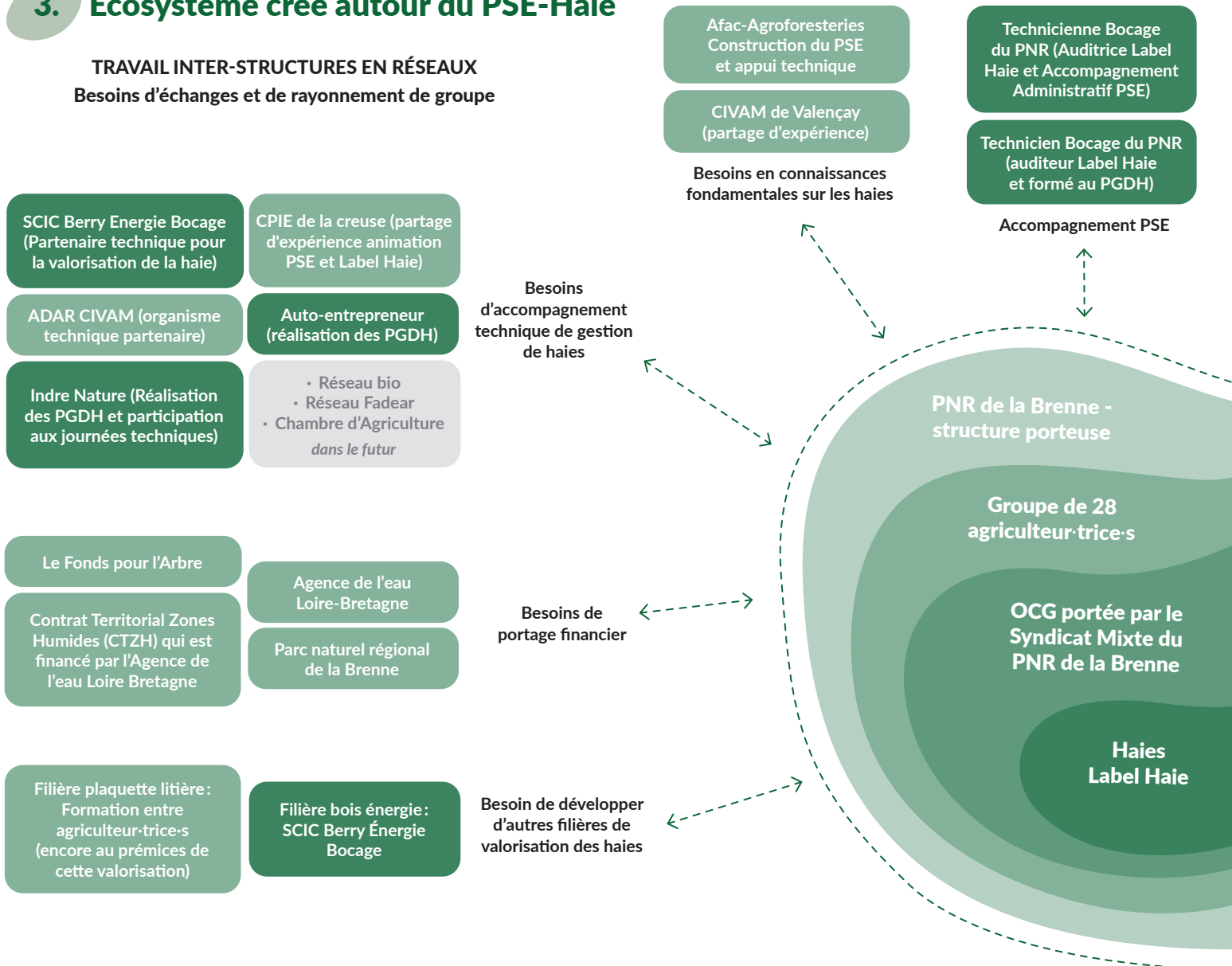
Le dispositif PSE offre une excellente opportunité de se lancer dans la gestion durable du bocage. L'accompagnement et la formation des animateur-trice-s sont essentiels pour assurer un engouement jusqu'au portage d'une OCG. Grâce à la création de notre OCG, nous avons la capacité d'accueillir d'autres agriculteur-trice-s souhaitant être labellisés Label Haie, ce qui contribuera à promouvoir la gestion durable sur l'ensemble du territoire du parc, après les cinq ans de PSE. »

La phase de conception des PSE et de création de l'OCG nous a demandé un grand investissement en termes de temps. À présent, il est primordial de renforcer les liens entre tous les acteurs du territoire afin de poursuivre un accompagnement technique adapté et de voir émerger des filières de valorisation durables des haies. »

### 3. Écosystème créé autour du PSE-Haie

#### TRAVAIL INTER-STRUCTURES EN RÉSEAUX

Besoins d'échanges et de rayonnement de groupe



### Témoignage Label Haie

Il est très important d'établir un label uniforme qui s'applique à tous les acteurs. Cela assure une équité et une comparaison objective entre les groupes PSE. Je suis convaincue de l'importance de la reconnaissance du Label Haie dans les PSE. Le label permet aux agriculteur-trice-s de cultiver une image positive de leur travail et d'être reconnus pour leurs efforts de changements de pratique. »



## Premier bilan

« Le PSE est un outil efficace de sensibilisation aux pratiques de gestion durable des haies auprès d'un éventail très large d'agriculteur-trice-s, même auprès de ceux qui étaient très réticents. »

## Opportunités

« Je suis persuadée qu'il existe de nombreux agriculteur-trice-s déjà sensibles à la thématique de la gestion durable des haies mais qui ne savent pas par quel bout commencer. Les PSE avec le Label Haie permettent un cadrage des actions de gestion durable et un accompagnement pédagogique des agriculteur-trice-s, pas à pas vers l'amélioration des pratiques de gestion. Nous embarquons ainsi un maximum de linéaires de haies en gestion durable. »

## Perspectives

« La gestion durable restera un sujet clé d'action sur notre territoire. Nous souhaitons accentuer l'accompagnement technique pendant les PSE avec des premiers chantiers de démonstration de coupe. En parallèle, nous déployons les valorisations économiques des haies par le biais de chaufferies collectives déjà présentes sur le territoire du parc ainsi que des premiers tests de valorisation du bois en litière animale. »

Stabilisation du réseau de partenaires

Indicateur unique avec un bonus collectif

Appui technique et répartition du temps de réalisation des PGDH

### INFORMATIONS À RETENIR DES SPÉCIFICITÉS PSE

Création d'une OCG avec un groupe hétérogène pour un partage entre pairs

Volonté d'élargir la dynamique à l'ensemble du territoire du Parc

## Contact :



Parc naturel régional de la Brenne -

**Chloé HERT**

Animatrice PSE Haie - Agroécologie

[c.hert@parc-naturel-brenne.fr](mailto:c.hert@parc-naturel-brenne.fr)



Crédits photos :

p. 1 : Maillage de la haie — Source : PNR de la Brenne

p. 4 : Maillage de la haie en zone Boischaud Sud — Source : PNR de la Brenne