

Mise en place PSE Public avec le Label Haie
Retour d'expérience Animateur-trice
Projet porté par : Dinan Agglomération

Informations clés



Structure porteuse : EPCI



ETP dédié à l'animation PSE : 0,2 - externalisation de l'animation technique



OTEX principal : Élevage



Surface de territoire PSE : 112 km² soit 12% de la superficie du territoire de la structure porteuse



Densité médiane de haie : 88 ml/ha - Territoire poussant



Nombre d'agriculteurs dans le PSE : 45 dont 64% engagés dans le Label Haie



Date signature 1^{er} contrat : été 2021



Système indicateurs : Multiple

1. Objectif de la démarche PSE

Indicateurs de pratiques

Volet I - Gestion des structures paysagères

Installation de bandes enherbées ou fleuries de 3m de large aux abords des fossés

Gestion durable du bocage avec le Label Haie

Volet II - Gestion des systèmes de production agricoles

Couverture efficace au sol

Réduction des herbicides : désherbage mécanique et cultures zéro herbicides

Enjeu : Préservation de la ressource en eau

Bénéfices

Protection des cours d'eau en bord de parcelle

Lutte contre l'érosion

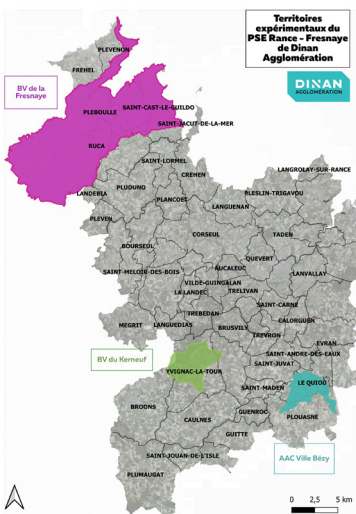
Préservation des habitats écologiques

Préservation des sols

Services écosystémiques rendus

Focus haie

- L'agriculteur-trice choisit une ou deux pratiques dans chaque volet. La gestion durable des haies est cependant obligatoire pour les fermes de plus de 68 ml/ha.
- Le volet haie du PSE, a été à l'initiative des élu·e·s et des animateur-trice·s de la collectivité. Il a ensuite été soumis aux agriculteur-trice·s. Breizh Bocage (programmes initiés par la Région Bretagne) étant déjà sur le territoire pour la partie plantation, le PSE s'est focalisé uniquement sur la gestion des haies existantes.



Le territoire

45 agriculteur-trice·s engagé·e·s au total et 29 sur la haie sur 3 territoires pour 5 ans de contrat dont :

- 31 agriculteur-trice·s : Baie de la Fresnaye (Baie prioritaire algue verte, fort enjeu nitrate)
- 10 agriculteur-trice·s : Ville Bézie (Aire d'alimentation de captage, enjeux pesticide et nitrate)
- 4 agriculteur-trice·s : Kerneuf (Sous bassin, avec mauvaise qualité d'eau)

Territoire moteur sur la thématique de la haie avec la mise en place de plusieurs dispositifs :

- MAEC haie porté par Dinan Agglomération
- Complémentarité avec le programme de plantation Breizh Bocage

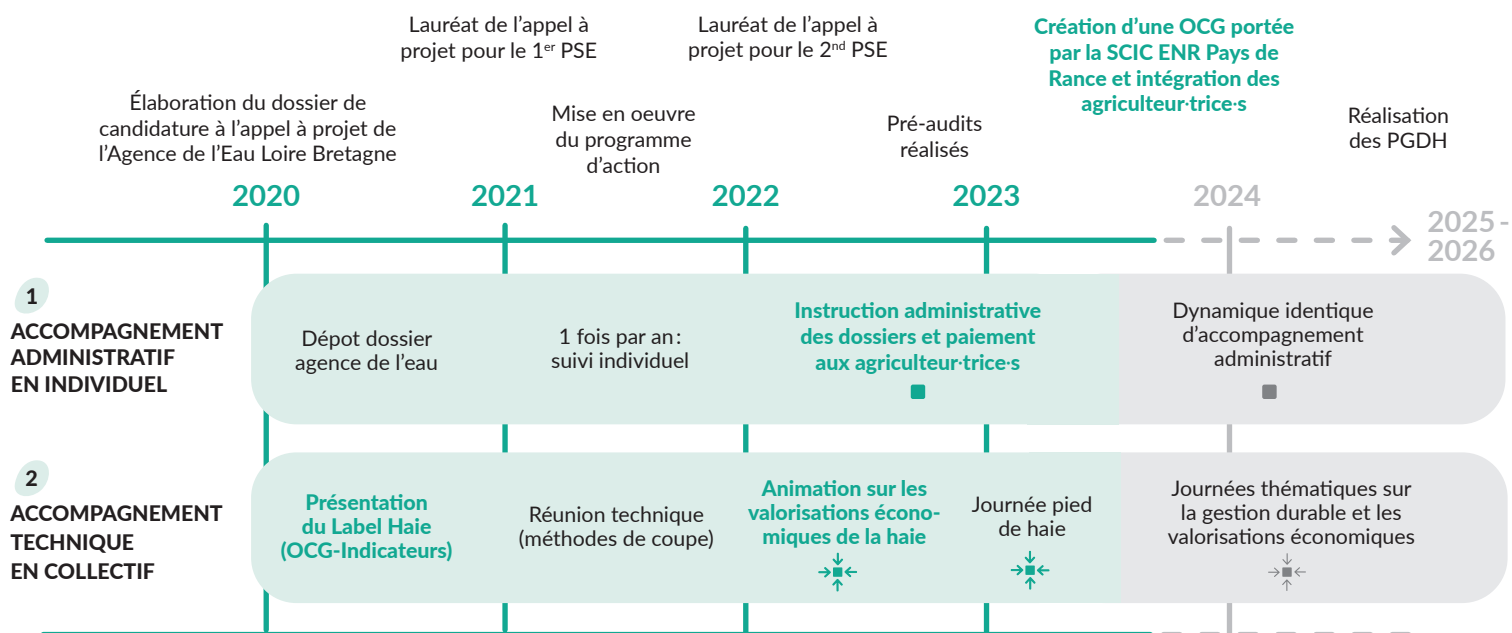
La prise en compte de la haie sur le territoire

« Le bocage est vieillissant et en mauvais état. Il n'y a pas d'appropriation de la haie sur le territoire. Elle est considérée comme gênante dans la plupart des fermes. Sa place sur la parcelle est réduite le plus possible. »



2. Mise en oeuvre du dispositif PSE - HAIE

■ Action réalisée en interne ↻ Action réalisée avec des partenaires

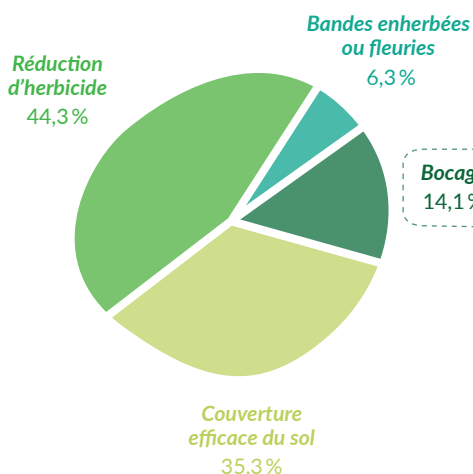


3 ACCOMPAGNEMENT FINANCIER

ENVELOPPE TOTALE PSE POUR 5 ANS* : 2,5 MILLIARDS €
Enveloppe totale PSE-Haie pour 5 ans* : 354 millions €
 (soit 14% de l'enveloppe totale)

Pondération des 4 indicateurs : chacun compte à égalité dans les calculs de financement pour les agriculteur-trice-s.

*Reversé aux agriculteur-trice-s dans le cadre du contrat PSE



POUR LES AGRICULTEUR·TRICE·S

- Rémunération pour les 5 ans : entre 6 800€ et 60 000€
- Pas de bonus

POUR L'ANIMATION

- 0.2 ETP financé par Dinan Agglomération

Collectivité (CEBR)

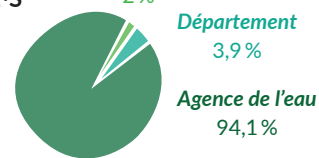


Tableau du financement partie haie en fonction de la note PSE

Densité de haies (ml/ha SAU)	<68	68	73	78	83	88	93	98	103	108	113
Note PSE	0	1	2	3	4	5	6	7	8	9	10
Valeur guide Maintien - entretien € / ha SAU / an	—	6,6	13,2	19,8	26,4	33	39,6	46,2	52,8	59,4	66
Valeur guide création € / ha SAU / an	—	67,9	135,8	203,7	271,6	339,5	407,4	475,3	543,2	611,1	679

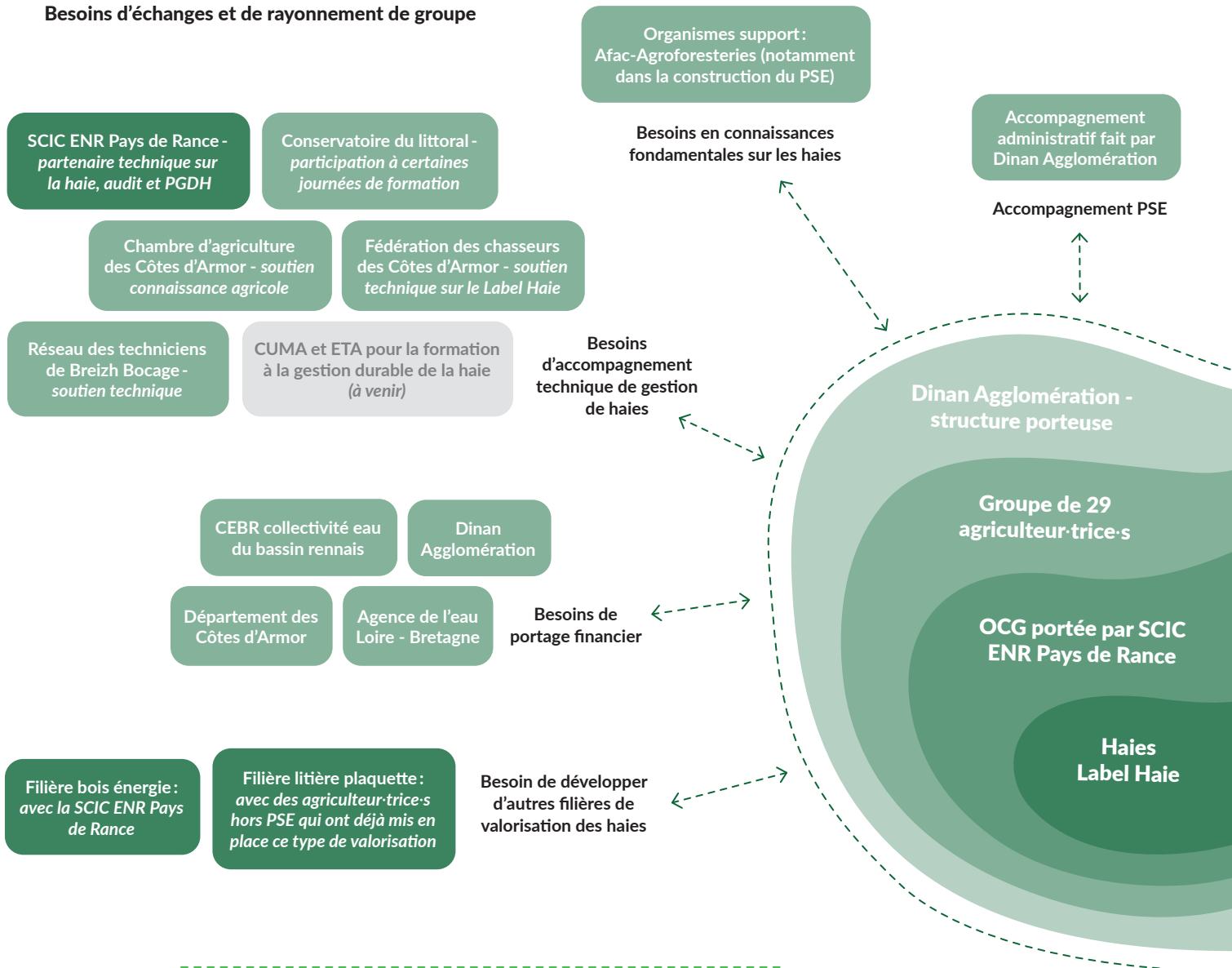
« Nous essayons de créer une dynamique de groupe. En février 2022, nous avons organisé une journée au pied de haies qui a réuni la majorité des agriculteur·trice·s. Ils étaient contents d'échanger entre eux. Ces échanges entre pairs permettent de lever certains freins aux bonnes pratiques de gestion durable des haies. »

« Les modes de fonctionnement agricole constituent le principal obstacle à la mise en place de ce dispositif. Encourager une gestion durable des haies est perçu comme une remise en question des pratiques antérieures, ce qui engendre une certaine réticence, mais prouve que le PSE entraîne un vrai changement des pratiques. »

3. Écosystème créé autour du PSE-Haie

TRAVAIL INTER-STRUCTURES EN RÉSEAUX

Besoins d'échanges et de rayonnement de groupe



Témoignage Label Haie

« Nous, animateur·trice·s et agriculteur·trice·s, avons une appréhension vis-à-vis du Label Haie. Il a été ajouté après la co-construction du cahier des charges PSE. Après des journées d'accompagnement technique et administratif, le Label Haie est mieux perçu. Ces journées d'animation collectives, entre agriculteur·trice·s et avec des partenaires, sont essentielles. »



Premier bilan

« Un dispositif complet et local, qui répond aux enjeux du territoire et aux besoins des agriculteur-trice-s en les rémunérant enfin pour les bonnes pratiques qu'ils ont déjà mises en place et qui les tire vers des pratiques plus vertueuses. »

Opportunités

« Porter ce projet PSE sur la haie, de la construction à l'animation, est très formateur pour Dinan Agglomération. C'est un schéma très complet d'accompagnement comme peu d'autres programmes d'aides. L'arrivée du dispositif PSE a permis de redynamiser et faire évoluer le territoire sur l'échantillon d'exploitant-e-s qui ont contractualisé-e-s, c'est une réelle opportunité de fonctionner autrement. »

Perspectives

« Après les 5 ans se pose la question de la pérennisation du Label Haie sur le territoire. Nous espérons que les agriculteur-trice-s auront perçu les avantages de la gestion durable des haies. En parallèle, nous essayons de structurer des filières de valorisations économiques pour ancrer durablement le Label Haie ainsi que de l'inscrire dans de nouvelles politiques publiques. »

Réseau de
partenaires
techniques
consolidé

Vision à
long terme

Accompagnement
fréquent adapté
en individuel
et collectif

INFORMATIONS
À RETENIR DES
SPÉCIFICITÉS PSE

Animation
dynamique

PSE avec
indicateurs
multiples

Contact :



Dinan Agglomération -

Camille NOEL

Chargée de mission agri-environnement
en charge des PSE

c.noel@dinan-agglomeration.fr



Crédits photos :

p. 1 : Journée collective en pied de haie — Source : DINAN Agglomération

p. 4 : Journée formation taille d'une émonde — Source: DINAN Agglomération