

Informations clés



Structure porteuse : **Parc Naturel Régional**



ETP dédié à l'animation PSE: **1,3 ETP (année 1) puis 0.5 ETP (années 2 à 5) - Internalisation de l'animation technique**



OTEX principal: **Élevage**



Surface de territoire PSE: **160 km² soit 23% de la superficie du parc**



Densité médiane de haie : **70 ml/ha - Territoire peu poussant**



Nombre d'agriculteurs dans le PSE : **34 dont 56 % engagés dans le Label Haie**



Date signature 1^{er} contrat: **2021**



Système indicateurs: **Multiple**

1. Objectif de la démarche PSE

Enjeux :

- Préservation de la ressource en eau
- Préservation de la biodiversité

Focus haie

Indicateurs de pratiques

Volet I - Gestion des structures paysagères : Densité d'IAE sur l'exploitation (haies, ripisylves, lisières de bois) en gestion durable avec le Label Haie

Volet II - Gestion des systèmes de production agricoles :
 - Maintien des prairies permanentes
 - Maintien des prairies humides
 - Note prairies fleuries

Bénéfices

Protection des cours d'eau en bord de parcelle

Protection qualité de l'eau

Préservation des habitats écologiques

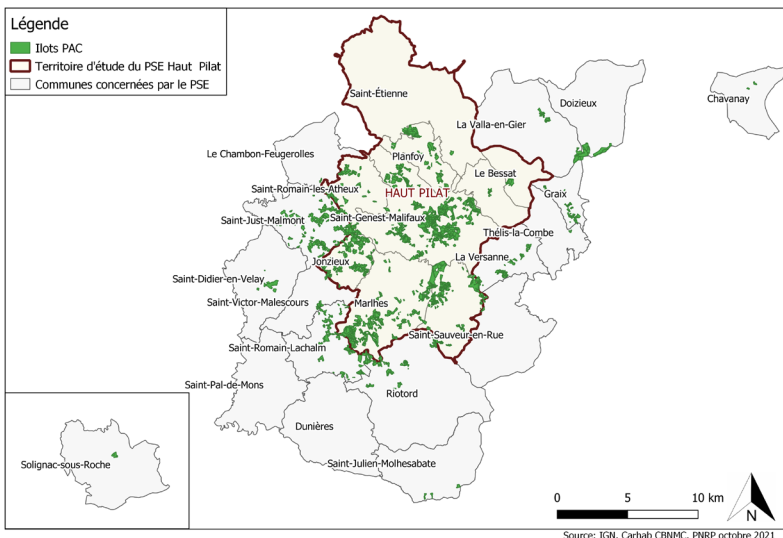
Résilience face au changement climatique

Autonomie fourragère

« Le territoire du parc est une zone forestière et d'élevage, avec une faible densité de haie. On trouvait intéressant d'entamer un travail sur la thématique de la gestion durable des haies avec les agriculteur-trice-s, afin de redensifier, conserver les haies existantes et assurer leur pérennité. »

« Le PSE est un espace que nous avons imaginé avec des actions ne se limitant pas exclusivement aux agriculteur-trice-s du PSE. Nous voyons le PSE comme un espace d'expérimentation privilégié. L'intention est que l'animation profite à l'ensemble des habitant du parc. »

Services écosystémiques rendus



Le territoire

Territoire moteur sur la thématique de la haie avec la mise en place de plusieurs dispositifs :

- MAEC haie portée par le Parc (fin 2021)
- Accompagnement avec programme de plantation du Parc (depuis 2014)

La prise en compte de la haie sur le territoire

« Il y a un fort contraste entre les agriculteur-trice-s qui ne gèrent pas leurs haies et ceux-celles qui les entretiennent trop. Certaines haies sont oubliées et vieillissantes, d'autres sont victimes de la culture du propre et sont entretenues au carré. »



2. Mise en oeuvre du dispositif PSE - HAIE

■ Action réalisée en interne

↔ Action réalisée avec des partenaires

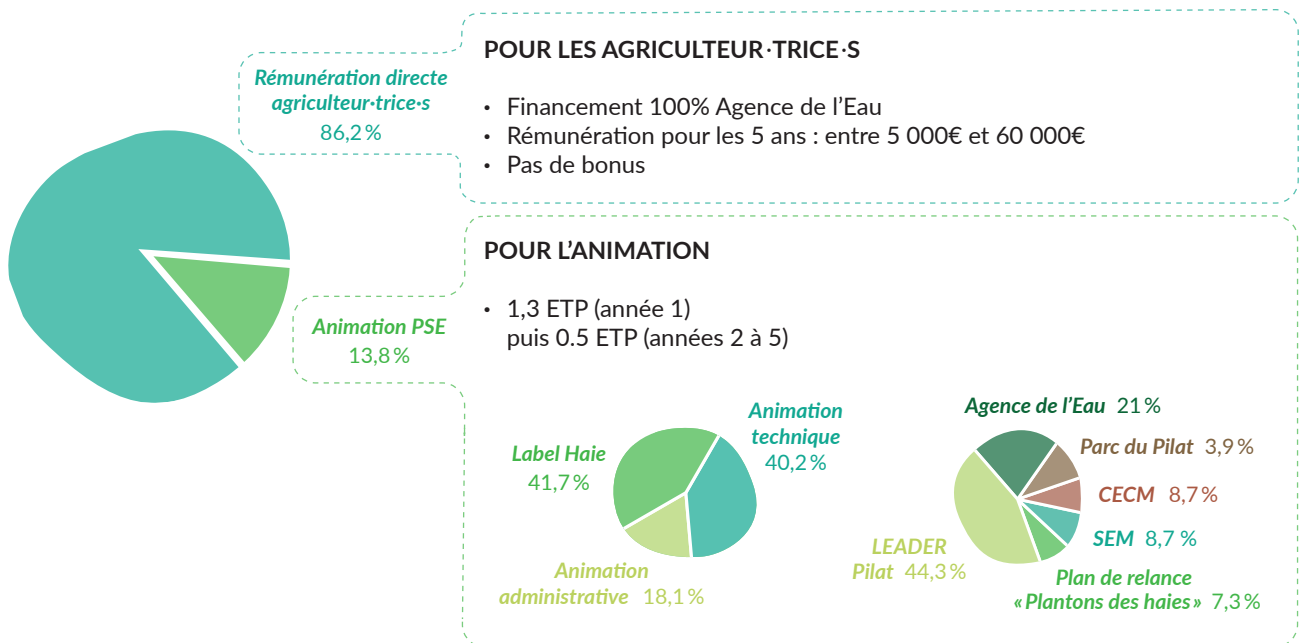
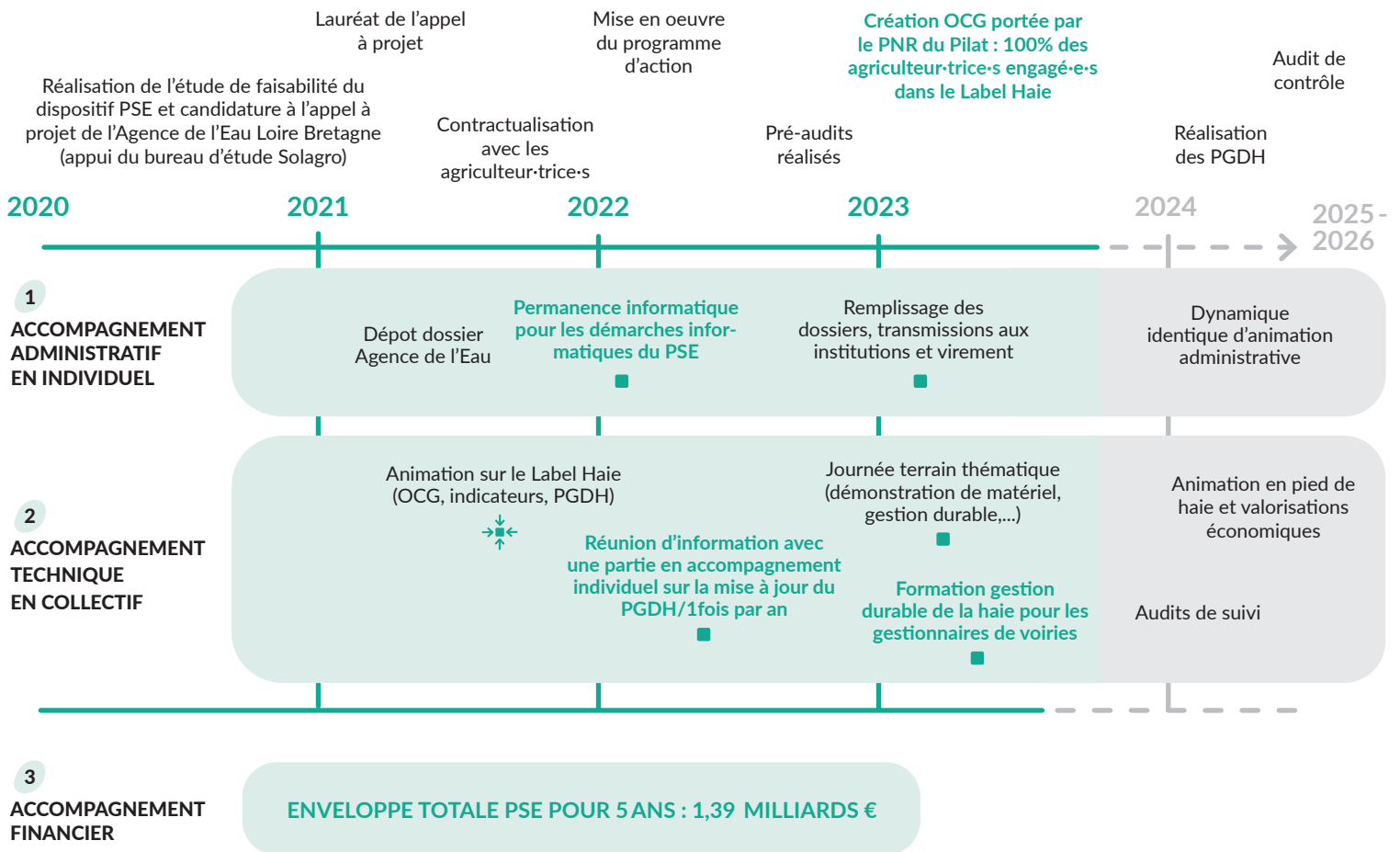


Tableau du financement partie haie en fonction de la note PSE

Densité de haies (ml/ha SAU)	< 36	38	43	48	53	58	63	68	73	78	83
Note PSE	0	1	2	3	4	5	6	7	8	9	10
Valeur guide Maintien - entretien (€/ha SAU/an)	—	6,6	13,2	19,8	26,4	33	39,6	46,2	52,8	59,4	66

« Les agriculteur-trice-s qui ont déjà réalisé des chantiers d'exploitation de leurs haies constituent le noyau dynamique du groupe PSE. Ils-Elles suscitent des interrogations et un engouement de l'ensemble du groupe. Animé-e-s par une volonté de toujours mieux faire, ils-elles attirent progressivement les autres agriculteur-trice-s à les rejoindre dans cette démarche et à sauter le pas de la gestion durable. »

« Le Label Haie est, sans aucun doute, un outil d'accompagnement précieux. Le temps dédié à la compréhension de la gestion durable et des indicateurs du cahier des charges gestion, ainsi qu'à la partie administrative du Label Haie (contractualisation, animation, gestion des écarts, etc.) n'est pas à négliger. Nous passons souvent d'une casquette à l'autre, d'animateur-trice à garant-e des bonnes pratiques de gestion durable des haies. »

3. Écosystème créé autour du PSE-Haie

TRAVAIL INTER-STRUCTURES EN RÉSEAUX
 Besoins d'échanges et de rayonnement de groupe

Chambre d'agriculture de la Loire (gestion des haies - biomasse) | FDCUMA (démonstrations matériels) | Mission haies Auvergne-Rhône-Alpes (réfèrent régional Label Haie)

Fédération des chasseurs (soutien technique plantation et gestion) | Communauté de communes des Monts du Pilat (formation gestionnaires voirie)

- Communauté de communes des Monts du Pilat
 - Le comité de développement agricole des Monts du Pilat
 - La Chambre d'agriculture de la Loire
 - Saint Etienne-Métropole
 - Le Département de la Loire
 - l'EPAGE Loire Lignon
- Participation aux réflexions sur les grands axes du PSE

Saint-Etienne Métropole (SEM) | PNR du Pilat | Fond LEADER Pilat

Agence de l'Eau Loire-Bretagne | Communauté de communes des Monts du Pilat (5CCMP)

Filière litière plaquette : FDCUMA | Filière bois énergie : Chambre d'Agriculture de la Loire

Filière carbone

Afac-Agroforesteries Nationale et Régionale

Organisme support : Bureau d'étude Solagro (notamment dans la construction du PSE)

Besoins en connaissances fondamentales sur les haies

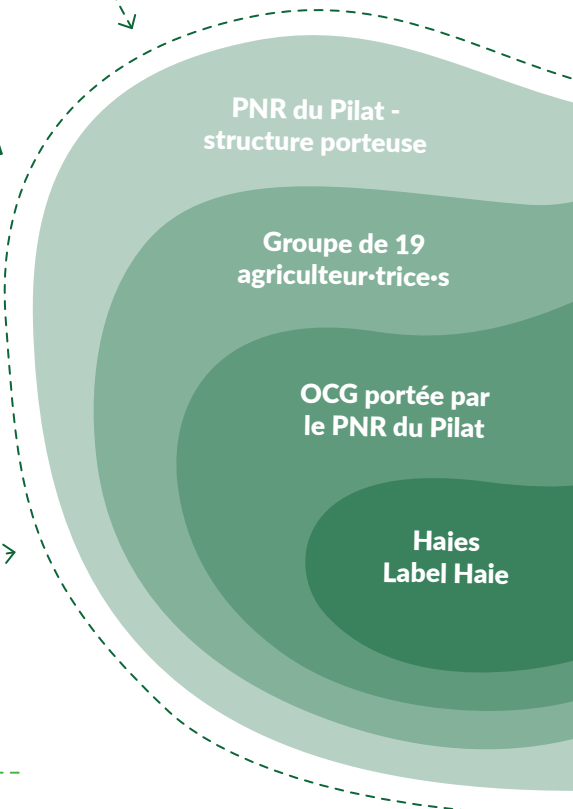
Accompagnement administratif et technique réalisé par le PNR du Pilat (internalisation des compétences Label Haie, Audit, PGDH)

Accompagnement PSE

Besoins d'accompagnement technique de gestion de haies

Besoins de portage financier

Besoin de développer d'autres filières de valorisation des haies



Témoignage Label Haie

« L'obligation du Label Haie dans les PSE a, selon moi, était déterminante car nous n'aurions probablement jamais entrepris un travail aussi approfondi sur la gestion durable des haies sans le Label Haie. Nous allons essayer de développer les systèmes de valorisations les plus adaptés à notre territoire, dans l'éventail proposé par le Label Haie. »



Premier bilan

Le PSE à travers le Label Haie a constitué une étape décisive nous permettant d'initier le travail sur la gestion durable et la valorisation de la haie. Il a permis de regrouper des petites initiatives locales, résultant de volonté individuelle, dans un seul et unique projet à l'échelle du territoire. Finalement, la création de l'OCG marque notre volonté d'étendre et de pérenniser l'amélioration des pratiques de gestion durable des haies.»

Opportunités

Il y a une réelle différence dans l'approche et la manière d'animer les MAEC et les PSE. Dans le cadre des PSE, nous avons pu construire un projet adapté à notre territoire et nos enjeux. Il y a une toute autre dynamique positive de groupe, avec une réelle volonté de résultats de changements de pratiques de gestion des haies, sans oublier les moyens financiers mis en oeuvre, très motivants pour les agriculteurs.»

Perspectives

Nous semons des graines à différents endroits afin d'avoir le plus de résultats sur la haie : réseau de partenaires varié, filières diverses de valorisations du bois, amélioration des pratiques de gestion des haies, arrêt des pratiques dégradantes, etc. Nous capitalisons diverses expériences. Je suis convaincue que, grâce à la dynamique enclenchée par les PSE, nous parviendrons à sensibiliser les agriculteur-trice-s, mais aussi les collectivités, sur l'intérêt de préserver les haies, et à prouver les avantages économiques de la gestion durable des haies.»

Création d'une
OCG : animation
dynamique, montée en
compétences internes

Nombreuses journées
d'animation collective
en s'appuyant sur un
réseau de partenaires

INFORMATIONS À RETENIR DES SPÉCIFICITÉS PSE

Sensibilisation des
élus (formation de
gestion des haies de
bord de route)

Sous-estimation du temps
alloué au PSE : charges
d'animation importante
pour une personne

Recherche de filières
de valorisations
économiques de la haie
sans concurrence avec les
filières forestières déjà
développées

Contact :

PNR du Pilat -
Caroline CHAMPAILLER
Chargée de mission agro-écologie
cchampailler@parc-naturel-pilat.fr



Crédits photos :

p. 1 : Formation des agriculteur-trice-s engagé-e-s dans le PSE du Haut Pilat sur le Label Haie, juillet 2021 — Source : PNR du Pilat
p. 4 : Taillis mixte sous futaie du territoire PSE — Source : PNR du Pilat